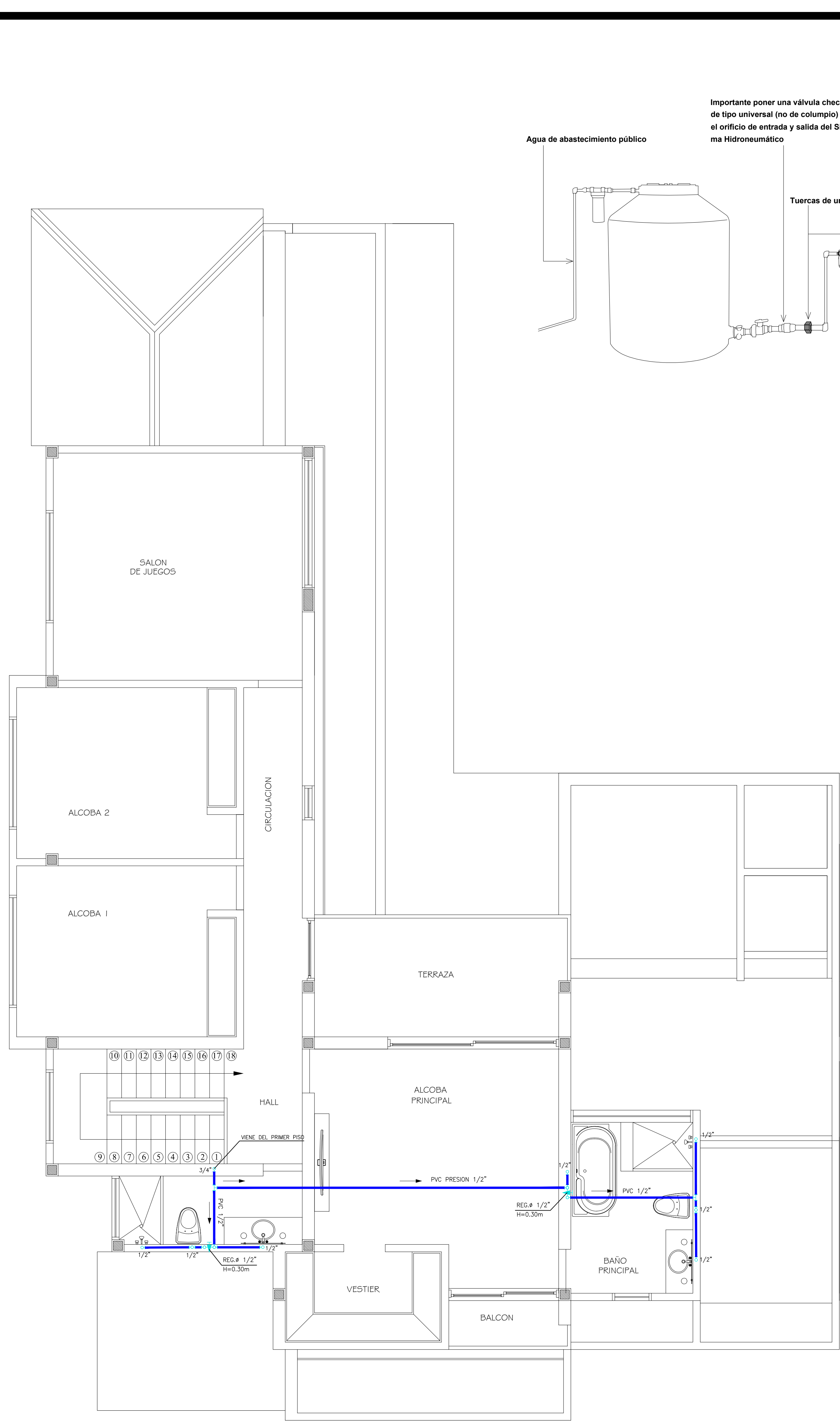
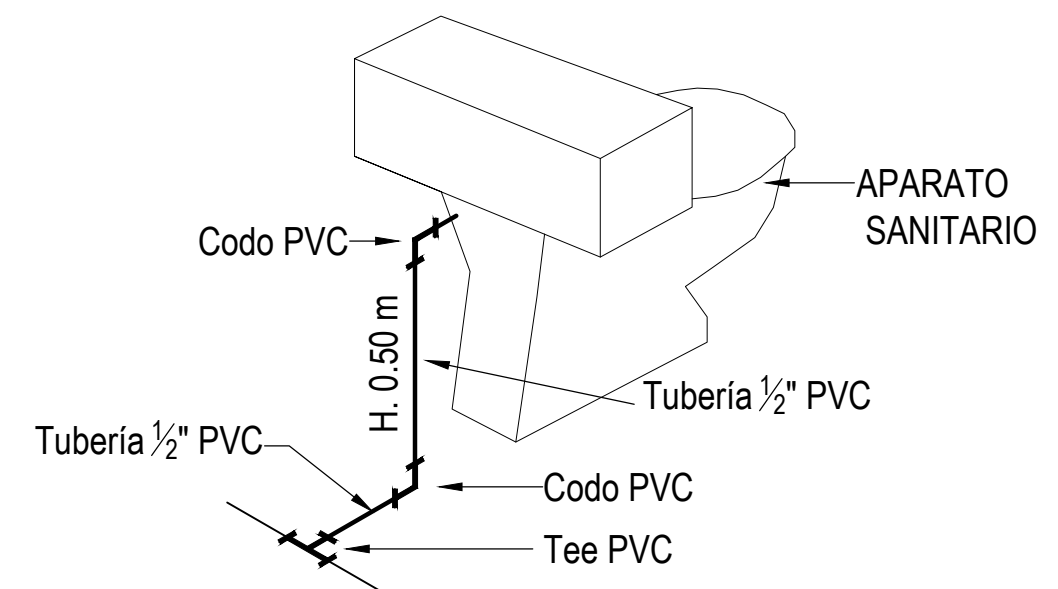
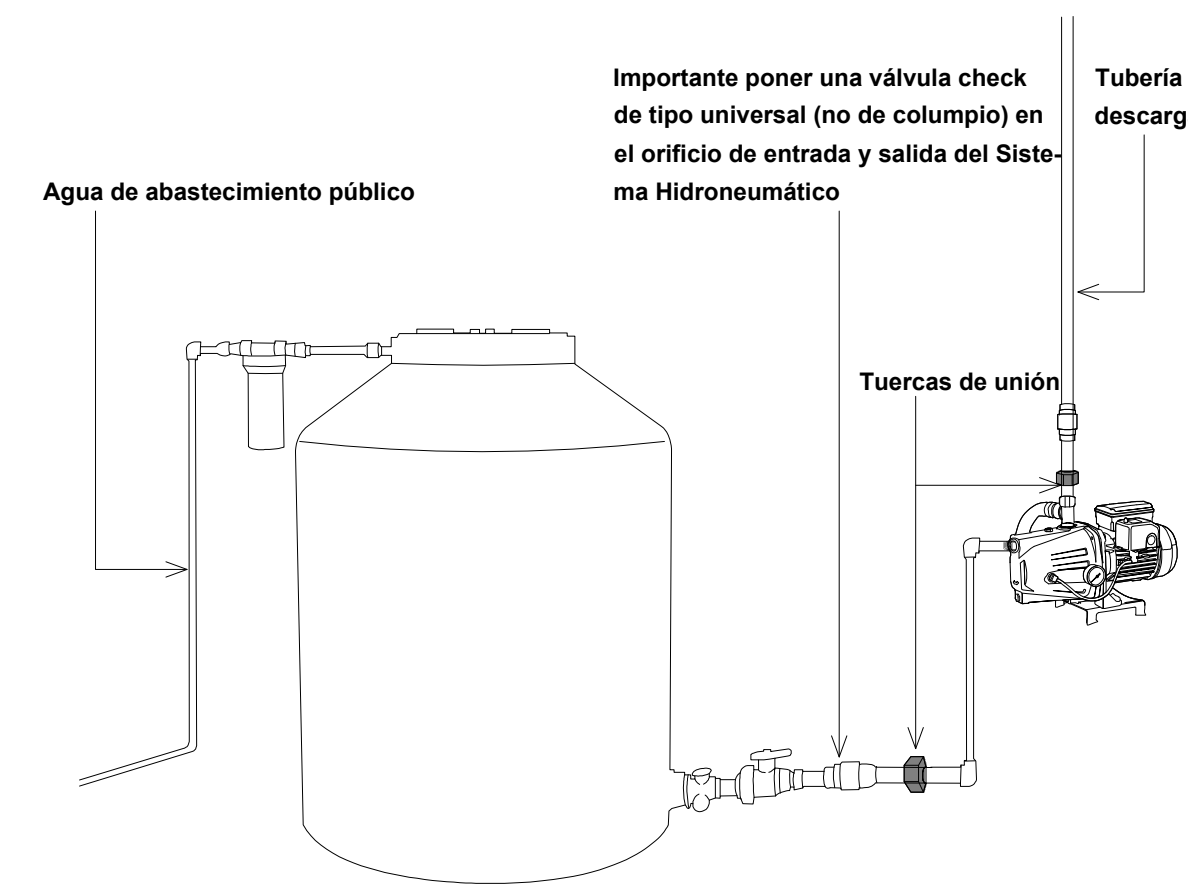


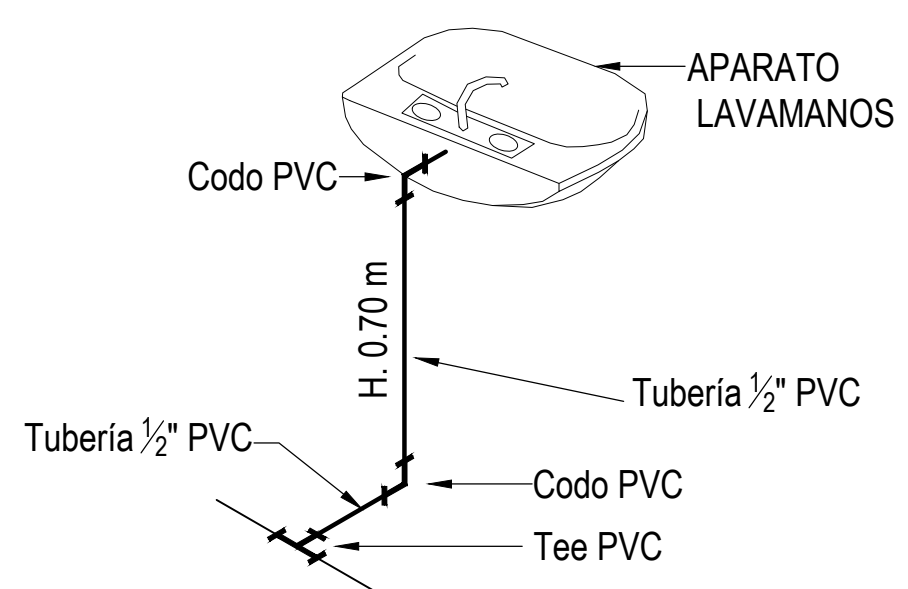
**REDES HIDRAULICAS PRIMER PISO**  
**ESC: 1:50**



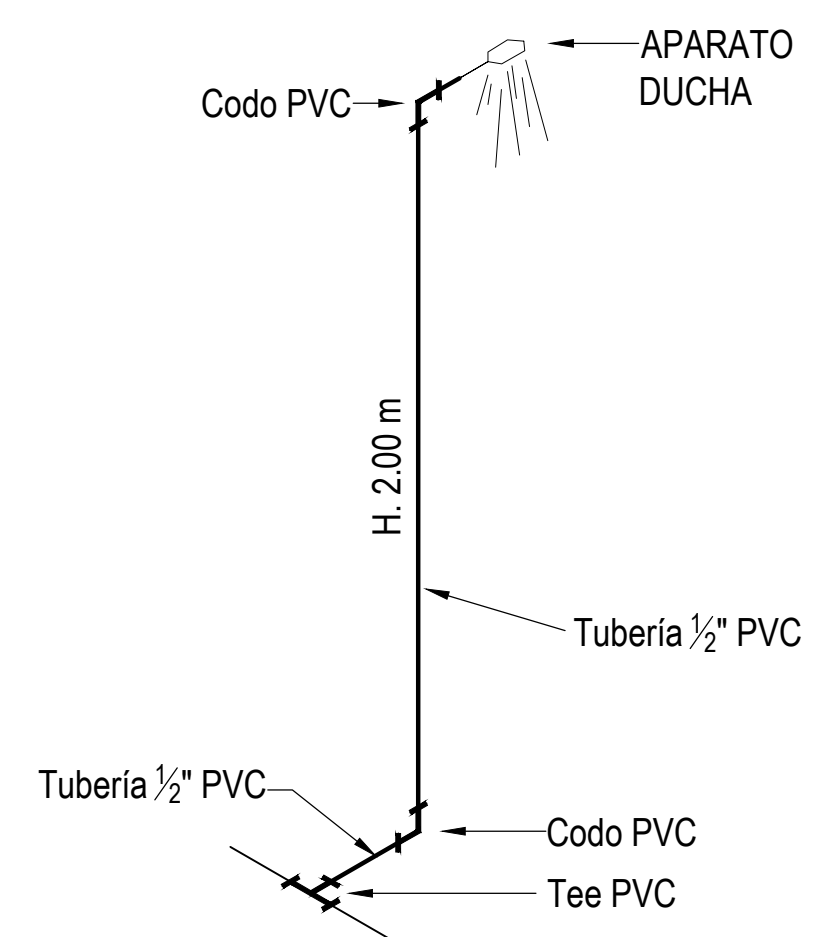
**REDES HIDRAULICAS SEGUNDO PISO**  
**ESC: 1:50**



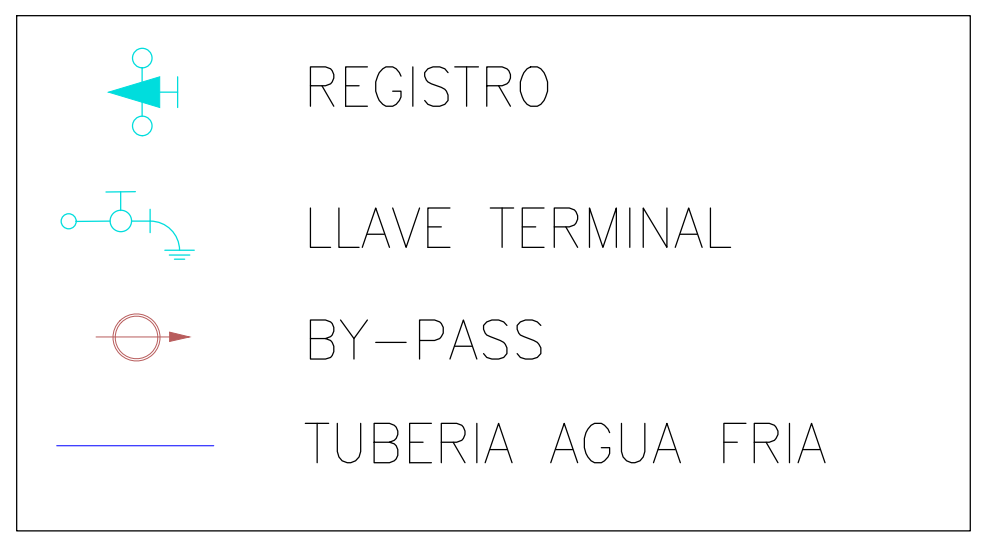
**ESQUEMA DE CONEXIÓN APARATOS SANITARIOS**




**ESQUEMA DE CONEXIÓN APARATOS LAVAMANOS**



**ESQUEMA DE CONEXIÓN APARATO DUCHAS**



PROYECTO: DISEÑO DE CASA UNIFAMILIAR EN DOS PISOS CASA EL PARAISO				
FECHA: ENERO 2020	ESCALA: 1:50	DIBUJÓ: Alejandro Buitrago		CONTIENE: - Planta Instalaciones Hidraulicas - Detalles Hidraulicos
DISEÑO: Arq. Pablo Restrepo	PROPIETARIO:	APROBACIÓN:		
MP: 25322005-86058550	Firma y C.C.:	Firma:		PLANO: INS-02/02