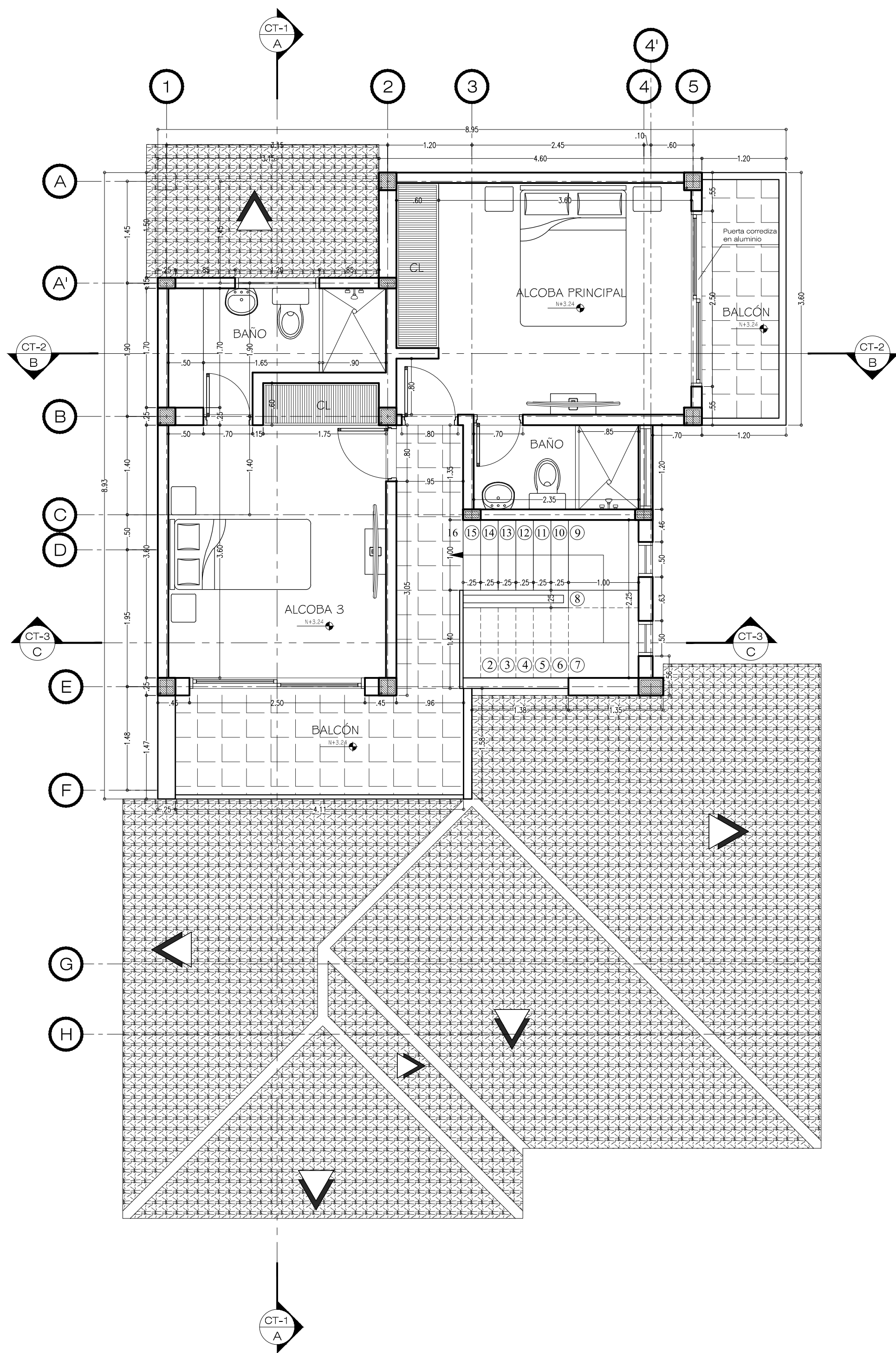
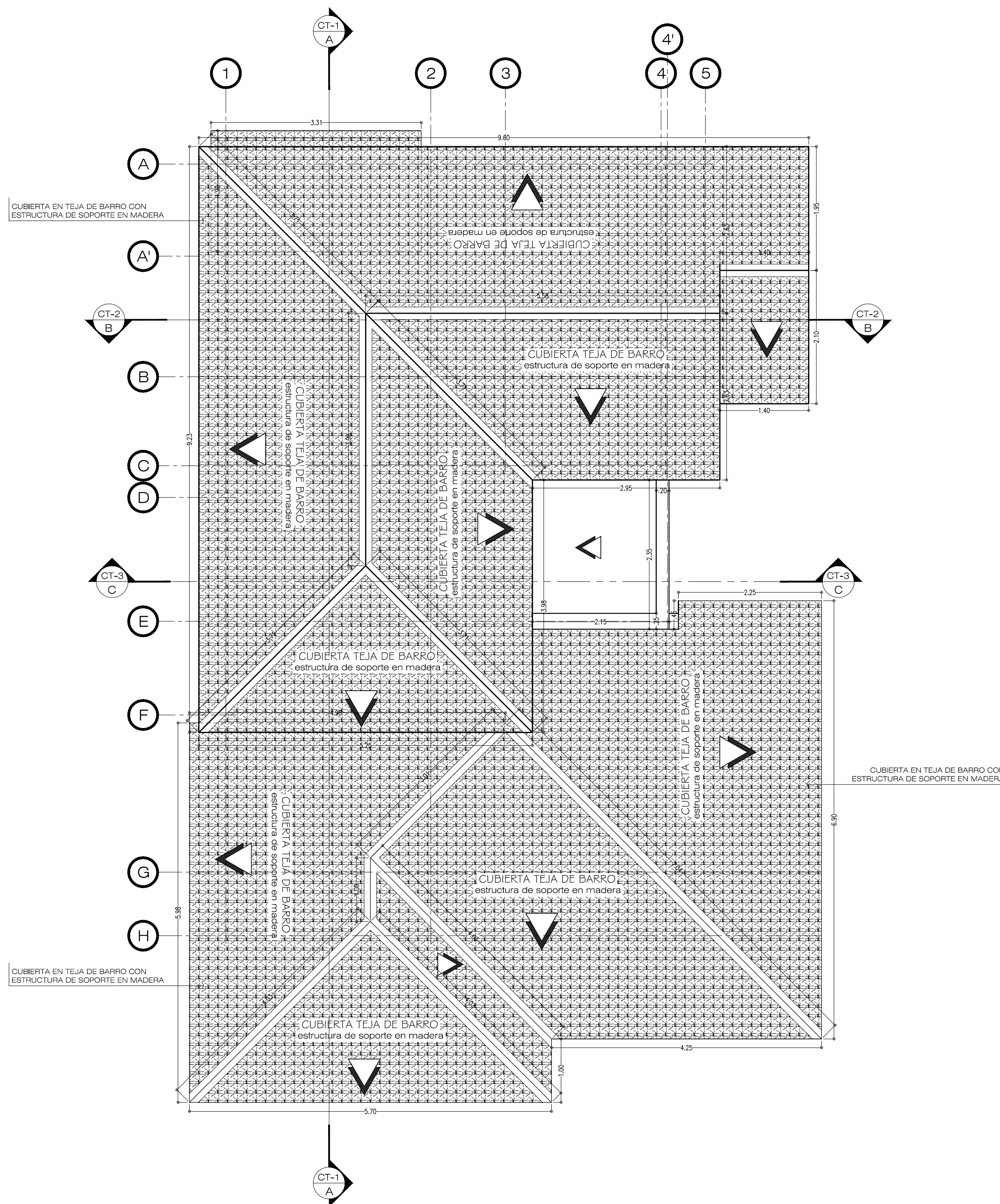


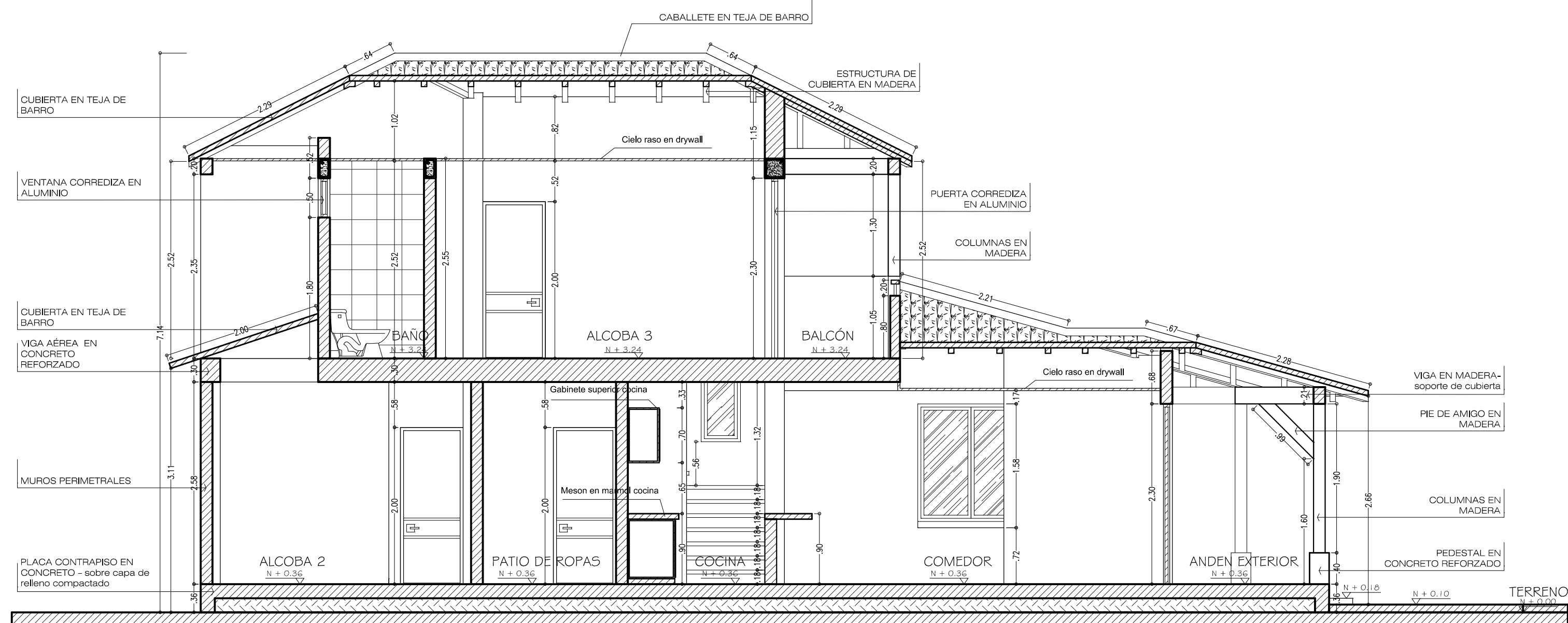
PLANTA DE PRIMER PISO  
ESC: 1:50



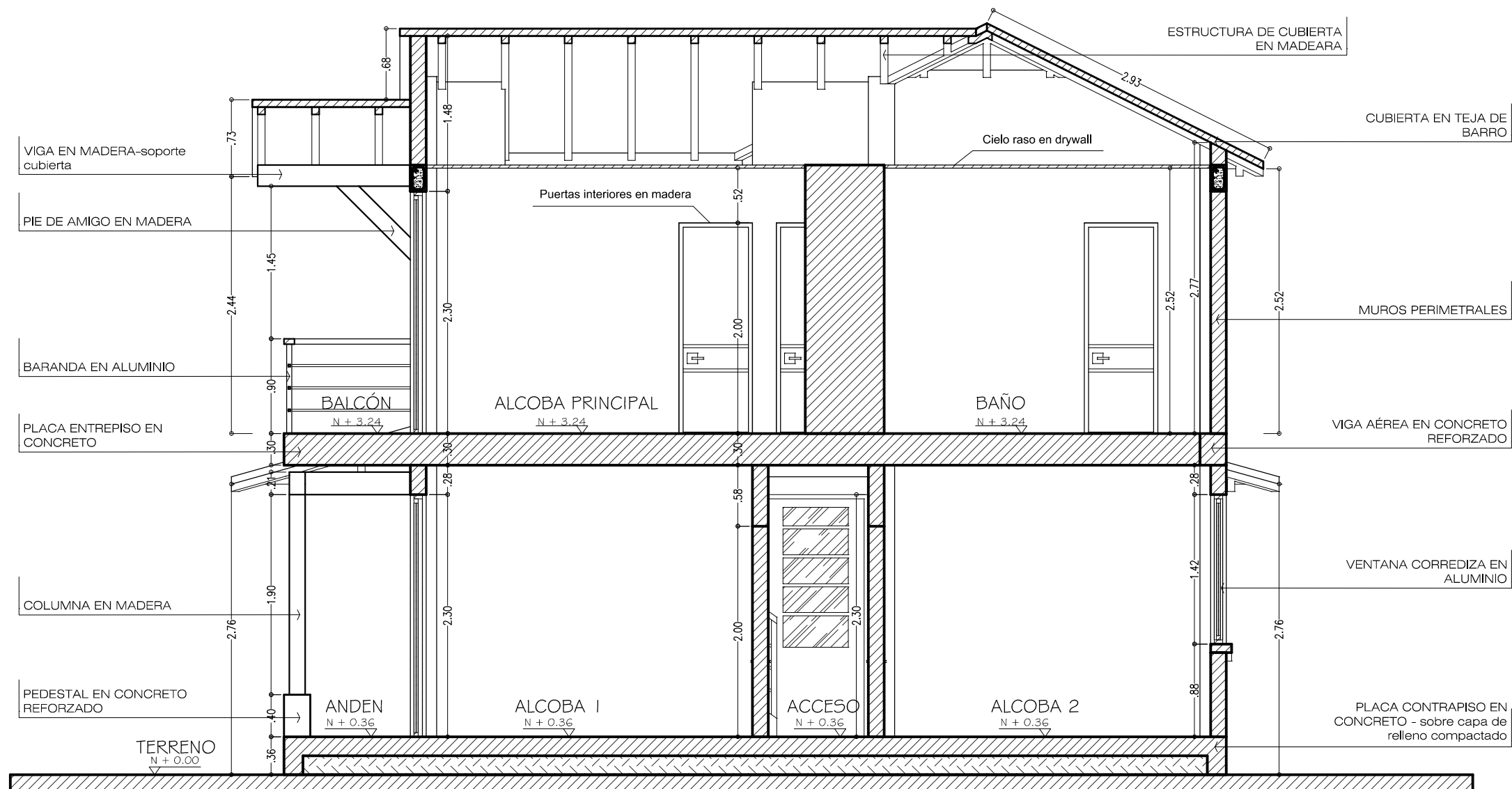
PLANTA SEGUNDO PISO  
ESC: 1:50



PLANTA DE CUBIERTA  
ESC: 1:50



CORTE A - A  
ESC: 1:50



CORTE B - B  
ESC: 1:50

CUADRO DE AREAS	
ÁREA DEL LOTE	M2
ÁREA CONSTRUIDA - 1 PISO	86.92 M2
ÁREA CONSTRUIDA - 2 PISO	56.95 M2
ÁREA CONSTRUIDA CERRADA	143.87 M2
ÁREA CONSTRUIDA ABIERTA	30.87 M2
ÁREA TOTAL COSTRUIDA	174.74 M2

<b>PROYECTO:</b> DISEÑO DE CASA CAMPESTRE EN DOS PISOS ESTILO COLONIAL, TECHO A 4 AGUAS		
<b>FECHA:</b> SEPTIEMBRE DE 2017	<b>ESCALA:</b> 1 : 50	<b>PLANO:</b> A-01/02
<b>DISEÑO:</b> ARQ. PABLO RESTREPO	<b>PROPIETARIOS:</b> C.C.:	<b>CONTIENE:</b> PLANTA ARQUITECTÓNICA PRIMERO PISO PLANTA ARQUITECTÓNICA SEGUNDO PISO PLANTA DE CUBIERTA CORTES A Y B CUADRO DE AREAS
MP: 25322005-86058550	Firma y C.C.:	