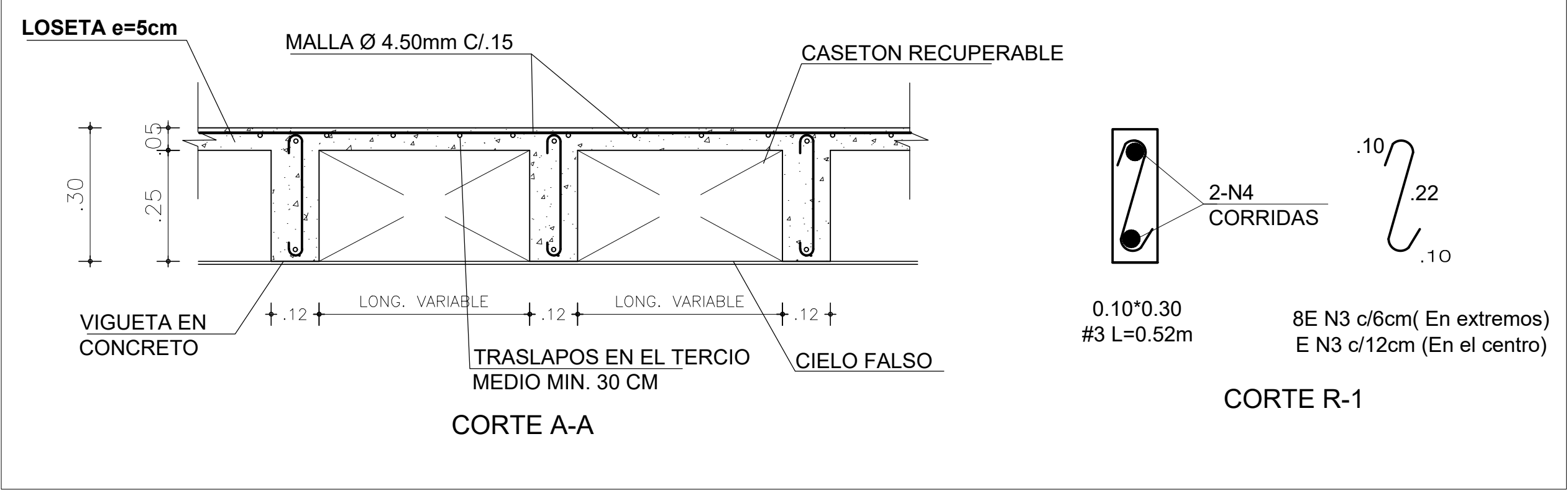
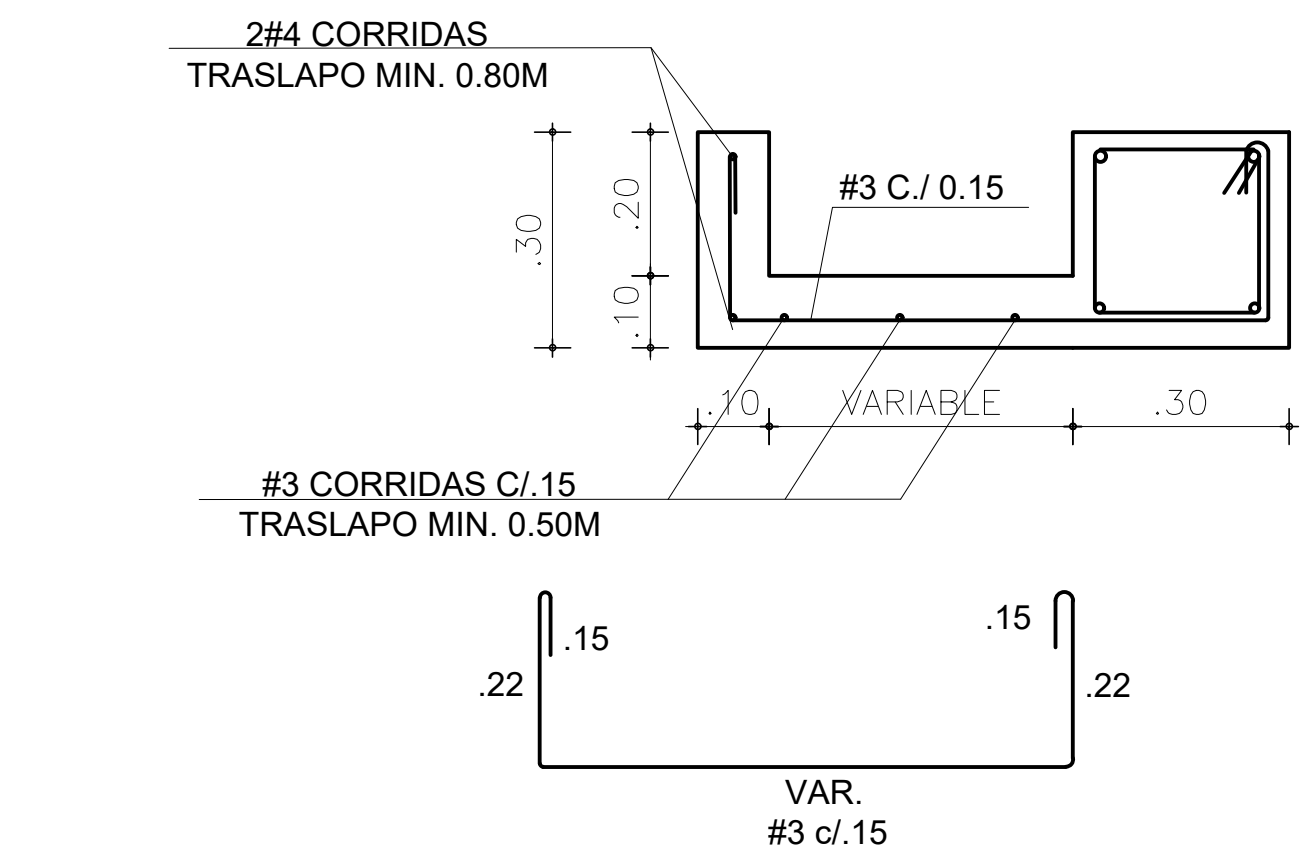


PLANTA DE VIGAS AEREAS + 3.75 m
ESC: 1:50

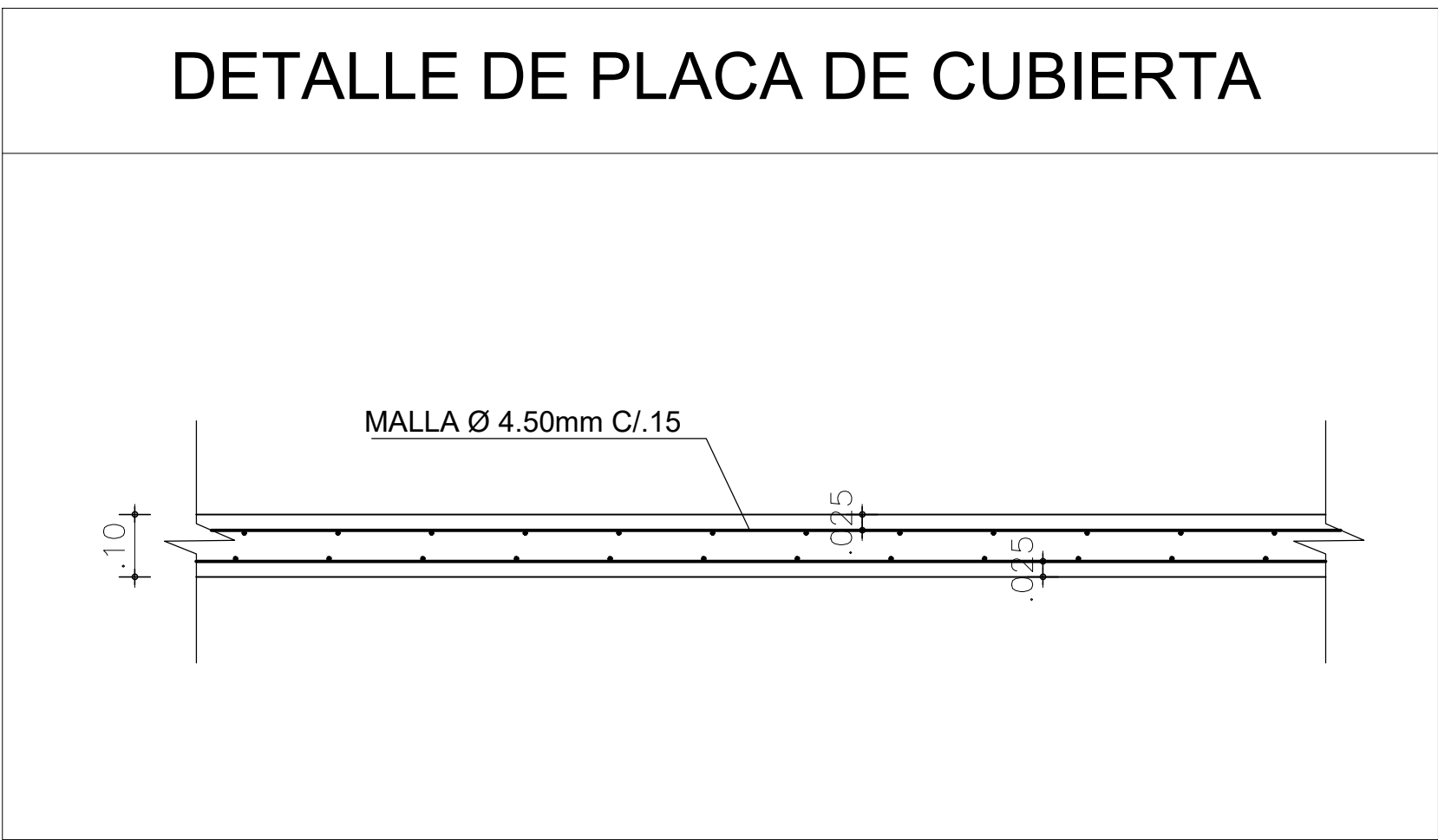
DETALLES DE ENTREPISO



DETALLE DE VIGA CANAL EN CONCRETO



DETALLE DE PLACA DE CUBIERTA



PROYECTO: DISEÑO CASA CAMPESTRE UNIFAMILIAR EN DOS PISOS VALLE DE LOS GIRASOLES			
FECHA: Diciembre 2020	ESCALA: 1:50	DIBUJÓ: Alejandro Buitrago	CONTIENE: Planta De Vigas Aereas Primer Piso. Detalles Constructivos.
DISEÑO: Arq. Pablo Restrepo	PROPIETARIO:	APROBACIÓN:	PLANO: ETS-02/02
MP: 25322005-86058550	Firma y C.C.:	Firma:	